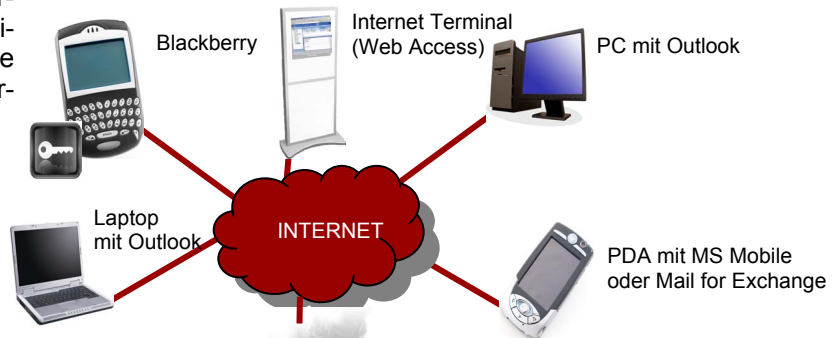


### 1. Übersicht

Das Produkt **mEXMAIL** bietet einen Komplettservice im Bereich der gehosteten E-Mail- und Groupware-dienste und basiert auf der Kombination der Messaging-Programme MS-Outlook, MExchange und BlackBerry. Geeignet ist dieser Dienst für Unternehmen, die hohe Kosten für Lizenzen, Serverhardware, Konfiguration und Systemwartung scheuen, aber dennoch auf eine hochmoderne Kommunikationsplattform nicht verzichten wollen. Ein mexmail-Client beinhaltet ein Postfach von wahlweise 250 MB oder 1 GB sowie eine Vollversion von MS-Outlook 2003.

### 2. MEXMAIL-Server

Die Exchange- und BlackBerry-Enterprise-Server stellen die Zentrale der Unternehmenskommunikation dar und befinden sich in unserem Hochleistungs-Rechenzentrum. Sie speichern sämtliche Daten wie z.B. E-Mails, Termine, Aufgaben und Kontakte, welche je nach Bedarf und Berechtigung den einzelnen Clients zur Verfügung gestellt werden. Für Unternehmen, die zur Zeit eigene Kommunikationsserver betreiben, bieten wir eine vollständige Migration bzw. Datenübernahme an.



#### 2.1 Postfachgröße

Die Postfachgröße eines **mEXMAIL**-Clients beträgt wahlweise 250 MB oder 1 GB. Für öffentliche Ordner stehen 500 MB pro Unternehmen zur Verfügung.

#### 2.2 Virenschutz

Der komplette eingehende Mailverkehr wird durch einen Virenscanner gescannt, welcher mehrfach täglich auf den neuesten Stand gebracht wird. Im Falle eines positiven Scans, wird der Virus entfernt und eine entsprechende Nachricht an den Empfänger versandt.

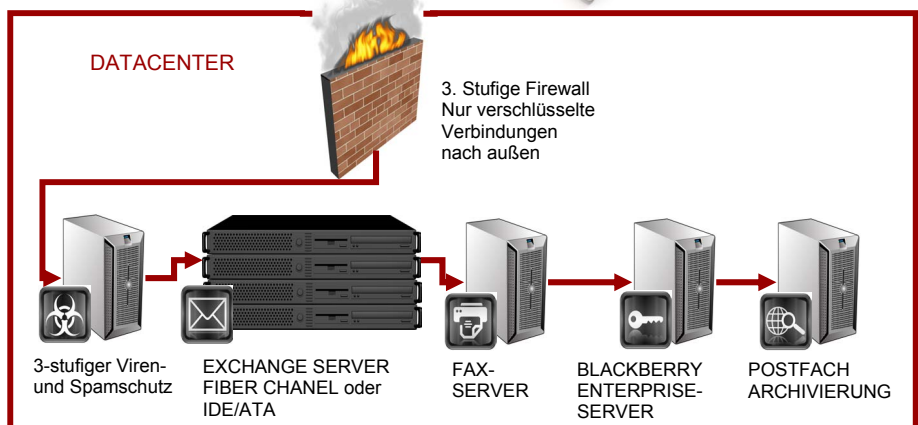
#### 2.3 Spamfilter

Alle eingehenden Mails werden automatisch in mehreren Stufen gescannt. Die Spamtrefterquote des Systems beträgt 98%. Mails die als Spam erkannt werden, werden im Feld „Subject / Betreff“ mit dem Präfix [bulk] gekennzeichnet. Rechtliche Gründe verhindern eine Löschung dieser Mails.

Mails die als Spam erkannt werden, werden im Feld „Subject / Betreff“ mit dem Präfix [bulk] gekennzeichnet. Rechtliche Gründe verhindern eine Löschung dieser Mails.

#### 2.4 Gruppenfunktionalität / öffentliche Ordner

Auf Basis der Gruppenfunktionalität des Server besteht die Möglichkeit, öffentliche Ordner anzulegen und zu verwalten. Diese öffentlichen Ordner können gemeinsame Kontakt, Termine, E-Mails und Aufgaben beinhalten. Weiterhin besteht die Möglichkeit, eigene Ordner für andere Mitarbeiter freizugeben. Ordner, in denen gemeinsam genutzte Daten enthalten sind, können für jeden Client individuell mit Rechten (kein Zugriff, nur lesen, lesen und schreiben...) versehen werden. Z.B. kann der Ordner „Kalender“ des Geschäftsführers ausschließlich für das Sekretariat zum lesen und schreiben frei geschaltet werden, wobei ausgewählte Mitarbeiter nur Leserechte oder keinen Zugriff auf die Daten haben. Eine weitere Möglichkeit der Gruppenfunktionalität ist das gemeinsame Pflegen einer Kontaktdatenbank.



mEXMAIL - Infrastruktur

## PRODUKTBESCHREIBUNG

MEXMAIL

### 2.5 Attachments

Attachments können bis zu einer Größe von 20 MB versandt und empfangen werden. Aus Sicherheitsgründen werden Attachments mit diversen Endungen geblockt (z.B.: \*.app, \*.bat \*.vbs...). Ein versenden entsprechender Daten ist dennoch über passwortgeschützte ZIP-Files möglich.

### 2.6 Verfügbarkeit

Die Verfügbarkeit des MEXMAIL-Servers beträgt 99,0 % bei einer Postfachgröße von 250 MB und 98,0 % bei einer Postfachgröße von 1 GB.

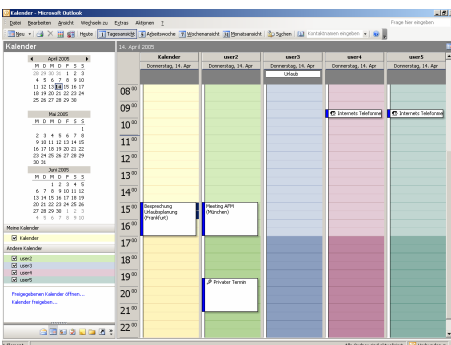
### 2.7 Sicherheit

Der Zugriff von Outlook auf den MEXMAIL-Server erfolgt über „RPC over HTTP“ (auf SSL-Stream Basis - Https), d.h. auf ein Sicherheitsrelay. Damit wird ein direkter Zugriff auf den Server vermieden. Gleichzeitig muss auf den Firewalls im Rechenzentrum und bei den Endkunden kein extra Port geöffnet werden. Das Administrationsnetz hat ebenfalls keinen direkten Zugriff auf die Server.

## 3. MEXMAIL-Client

Der Zugriff auf die Daten des Server erfolgt wahlweise via Outlook-Access, WEB-Access, Mobile-Access oder Active Sync. Es besteht somit die Möglichkeit, sowohl vom lokalen Arbeitsplatz als auch von jedem PC, PDA oder Handy mit Internetzugang seine E-Mails bzw. Daten abzurufen.

### 3.1 Outlook-Access

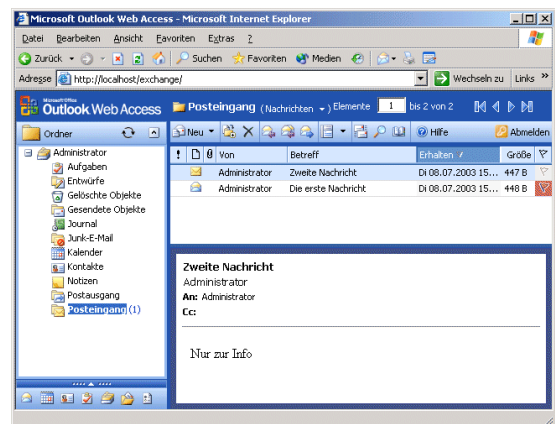


MEXMAIL - Outlook-Client

Der Zugriff via Outlook-Access erfolgt über die in jedem Client enthaltene Software MS-Outlook 2003. User, die bisher mit dieser Software gearbeitet haben, finden sich sofort zurecht und können sie ohne Schulungsmassnahmen nutzen. Zusätzlich zu den bekannten Funktionen stehen die bereits beschriebenen Gruppenfunktionalitäten zur Verfügung. Für User, die zur Zeit ein „Stand-alone“ Outlook betreiben, bieten wir eine vollständige Migration bzw. Übernahme der Daten an.

### 3.2 Web-Access

Mit Web-Access können Sie von jedem PC mit Internetzugang auf Ihre E-Mails und Daten zugreifen und diese auch bearbeiten. Der Zugriff erfolgt per Internet-Browser über einen Webseite und ist mit Username und Passwort geschützt. Das „look and feel“ entspricht dem von Outlook

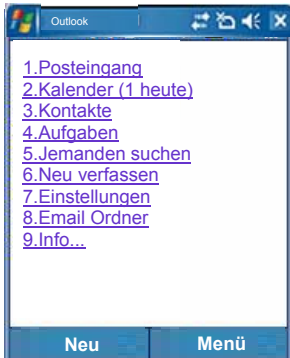


MEXMAIL - Web-Access

### 3.3 Synchronisation

Bei bestehender Verbindung zwischen Server und Client werden Änderungen an Datensätzen bzw. E-Mails (je nach Einstellung z.B. alle 5 Minuten) synchronisiert. Der Datenabgleich von Änderungen, welche im „offline-Betrieb“ durchgeführt worden sind, erfolgt sofort nach einer erneuten Verbindung zwischen Client und Server. Sämtliche Änderungen sind direkt nach erfolgter Synchronisation sowohl in den anderen Clients (bei Änderungen die die Groupwarefunktionalität betreffen) als auch per Web-Access einsehbar.

WE simplify IT



**MEXMAIL** -  
Mobile-Access

### 3.4 Mobile-Access

Mit Mobile Access besteht die Möglichkeit von WAP-fähigen Handys auf seine E-Mails und Daten zuzugreifen. Durch die weite Verbreitung der WAP-Funktionalität ist dies mit fast jedem gängigen Handy möglich.

### 3.5 Active Sync Access / MS- Direct Push

Mit ActiveSync besteht die Möglichkeit, seine E-Mails und Daten mit einem PDA / Handy abzurufen. Voraussetzung hierfür ist ein PDA / Handy mit ActiveSync sowie einem Internetzugang. Weiterhin wird der MS-Direct-Push-Service unterstützt, der es erlaubt, E-Mails, Termine, Kontakte und Aufgaben automatisiert an mobile Endgeräte weiterzuleiten (push). Hierzu ist ein Endgerät mit einem Mobile 5.0 Betriebssystem notwendig.

### 3.6 BlackBerry Service

Der **MEXMAIL** BlackBerry Service bietet auf Basis eines bei CINGULI gehosteten BES-Servers (BlackBerry – Enterprise Server) die Möglichkeit via Push-Technologie E-Mails, Kontakte, Termine und Aufgaben auf mobile Endgeräte zu übertragen. Der BES-Server arbeitet Hand in Hand mit dem Exchange-Server, was eine volle Nutzung des BlackBerry Service ohne eigene Installation eines Exchange Servers sowie eines BES-Servers ermöglicht. Dieser Service kann pro Client gegen Aufpreis gebucht werden.

## 4. Dienstleistungen und erweiterte Optionen

Neben den oben beschriebenen Möglichkeiten von Mexmail bieten wir weitere Optionen und Dienstleistungen an, die teilweise in der monatlichen Gebühr enthalten sind, teilweise als Zusatzdienst kostenpflichtig genutzt werden können.

### 4.1 Konfiguration der Clients

Der Auftraggeber erstellt, im Rahmen der Konfiguration der Clients, ein von CINGULI vorgegebenes Excel-Sheet. Dieses Excel-Sheet enthält die zu Implementierenden User-Account-Daten (E-Mail-Adresse, Name, Passwort...). CINGULI wird diese Daten nach Erhalt auf dem Server konfigurieren, woraufhin der Auftraggeber den mx-Record auf den Server setzen kann. Den einzelnen Clients steht ab diesem Zeitpunkt der Zugriff auf den Server mittels Username – Passwort zur Verfügung. Systemvoraussetzung für die Clients ist Windows XP mit SP2.

### 4.2 Buchen und löschen von Clients

Clients können jederzeit per E-Mail gebucht oder gelöscht werden. In der Regel erhalten Sie innerhalb von 5 Werktagen eine Bestätigung sowie die notwendigen Zugangsdaten (bei Neubuchungen).

### 4.3 Backup

Es erfolgt ein tägliches Vollbackup – d.h. sämtliche Daten sind im Verlustfalle 5 Tage rückwirkend wiederherstellbar. Andere Vorhaltezeiten können zusätzlich vereinbart werden. Weiterhin besteht die Option einer Archivierung sowie einem Einzelrestore einzelner Mailboxen.

### 4.4 Archivierung

Gemäß den Richtlinien Basel II und III besteht die Möglichkeit, sämtliche ein- und ausgehenden Mails unverändert über 7 Jahre zu archivieren. Der Zugriff auf die Daten erfolgt über eine Weboberfläche.

## PRODUKTBESCHREIBUNG

MEXMAIL

### 4.5 Datenübernahme

Eine Im- und Exportfunktion ermöglicht die Übernahme von Outlook bzw. Exchange Daten des bisherigen Accounts, in den des **MEXMAIL** Accounts. Auf Wunsch können auch komplette Postfachdaten z.B. von MS-Exchange 5.5 übernommen werden.

### 4.6 Störungen / Service

Störungen und Serviceanfragen werden von 09:00 Uhr bis 18:00 Uhr telefonisch und rund um die Uhr per E-Mail durch unser Helpdesk entgegengenommen.

### 4.7 Fax-Dienst

Der Fax-Service beinhaltet eine persönliche Telefonnummer, mit der Faxe versendet und empfangen werden können. Bei Empfang eines Faxes wird dieses in eine PDF-Datei umgewandelt und per E-Mail zugestellt. Das Versenden erfolgt über Outlook. Hierzu muss lediglich ein neues E-Mail generiert werden, bei dem als Empfängeradresse die entsprechende Faxnummer eingetragen werden muss. Die im Anhang befindliche Datei wird dann nach dem Absenden automatisch dem Empfänger per Fax zugestellt. Dieser Service kann pro Client mit Aufpreis genutzt werden.

### 4.8 Alias Postfächer

Postfächer mit „Alias-Adressen“ (z.B. sales@mexmail.de oder info@mexmail.de) können kostenlos mitbestellt werden.

### 4.9 Testaccounts

Demo Accounts können jederzeit per email angefordert werden und stehen mit vollem Funktionsumfang 14 Tage ohne Berechnung zur Verfügung. Ausführliche Tests können kostengünstig mit Hilfe der Trial-Accounts durchgeführt werden. Hierbei stehen 3 Accounts mit vollem Funktionsumfang für 3 Monate zur Verfügung.

## 5. Lizenzklassen / Abrechnung

Bei Auftragserteilung besteht die Möglichkeit, aus diversen Lizenzklassen (LK-05, LK-10, LK-25, LK-50, LK-100, LK-250) zu wählen. Berechnet wird die Anzahl der Clients, welche am letzten Tag eines Monats gebucht sind, mindestens jedoch die der LK (Lizenzklasse) entsprechenden Inklusivclients. Die Mindestvertragslaufzeit beträgt 12 Monate. Der erste anteilige Monat wird nicht berechnet !

## 6. Kontakt

Für ein unverbindliches, persönliches Gespräch oder für eine Vor- Ort-Präsentation stehen wir Ihnen selbstverständlich gerne zur Verfügung. Weitere Informationen erhalten Sie unter folgenden Kontaktdaten:



### Cinguli

Pöppinhaus/Pöppinghaus GBR  
 Samlandweg 1D  
 61118 Bad Vilbel  
 Tel.: 06101/307177  
 Fax: 06101/307178  
 Email: [info@cinguli.com](mailto:info@cinguli.com)

WE *simplify* IT