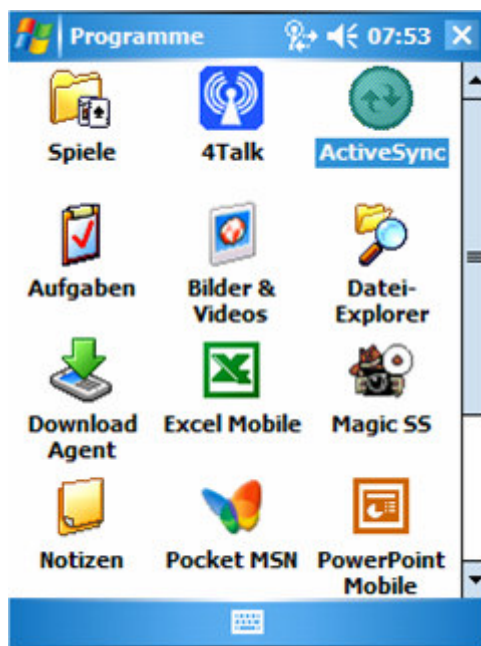


## Konfiguration Windows Mobile

1. Klicken Sie auf das **Startmenü -> Programme -> ActiveSync**.



Sollte bereits ein Exchange Postfach angebunden sein, ist dieses mittels **Menü -> Optionen -> Postfach auswählen -> Löschen** zu **entfernen** und die Optionsseite mit **OK** zu schließen.

2. Klicken Sie im **ActiveSync-Menü** auf **Serverquelle** hinzufügen.

3. Geben Sie folgende Serveradresse: **mobile.cingmail.de** an  
 Aktivieren Sie "**Der Server erfordert eine verschlüsselte-Verbindung**" und klicken Sie auf **weiter**.

ActiveSync 07:53  
 Servereinstellungen bearbeiten

Serveradresse:

Server erfordert eine verschlüsselte (SSL) Verbindung

Abbrechen Weiter

4. Bitte geben Sie hier Ihren **SAMAccountName** (gem. Accountliste) und Ihr **Passwort** ein.  
 Wenn Sie sich unsicher sind, wie der SAMAccountName lautet, klicken Sie bitte [hier](#) (hier den normalen Benutzernamen/Passwort verwenden).  
 Die Domain lautet: **local**

ActiveSync 07:53  
 Servereinstellungen bearbeiten

Benutzername:

Kennwort:

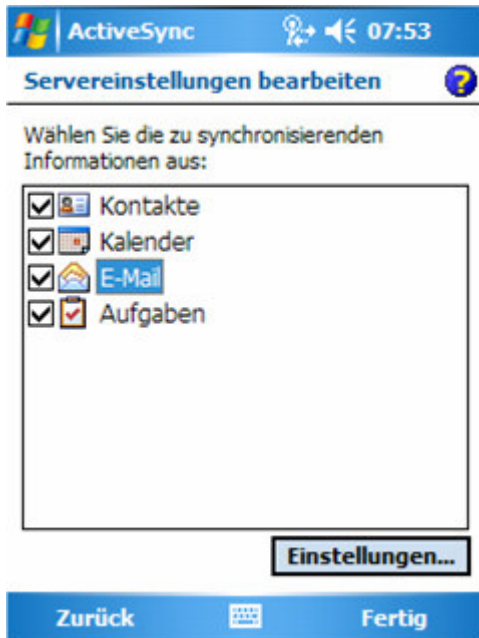
Domäne:

Kennwort speichern  
 (für autom. Synchronisierung erforderlich)

Erweitert...

Zurück Weiter

5. Wählen Sie die zu synchronisierenden Informationen aus und klicken Sie auf **Fertig**.



## Kontakt

### Cinguli

Samlandweg 1D

61118 Bad Vilbel

Tel.: 06101/307177

Fax: 06101/307178

Email: [info@cinguli.com](mailto:info@cinguli.com)



**WE** *simplify* **IT**